

Berufskrebs: arbeitsbedingte Todesursache Nr. 1

MedDir/OGMR a. D. Franz H. Dr. Müsch

Mitgl. Dtsch. Sozialgerichtstag
(Landes-) Sozialgerichtsgutachter
Arbeits- und Betriebsmediziner
Pneumologe, Elektriker

www.berufskrankheiten.de

16. Kölner Gefahrstofftag

Berufskrebs: arbeitsbedingte Todesursache Nr. 1

Literaturhinweise

- Gross, E.:
Berufskrebs - Bericht über die *frühere* Kommission für Berufskrebs der Deutschen Forschungsgemeinschaft DFG, Bad Godesberg 1967
- Internationale Arbeitsorganisation (IAO/ILO: UN-Unterorganisation)
Übereinkommen über Berufskrebs, 1974
ILO-Übereinkommen 139, Genf 1974
- (Präventionsgesetz/PrävG 2015/BMG: Präventionsziel: Berufskrankheit/-krebs = *Fehlanzeige!*)
- Bundesministerium für Arbeit und Soziales (Hrsg.):
Die gesetzliche Unfallversicherung in der Bundesrepublik Deutschland im Jahre 2016
BMAS, Bonn 2018
- Müsch, F. H.:
Berufskrankheiten-Todesfälle - Anhaltendes Hochplateau seit 2005
Arbeit und Arbeitsrecht (AuA), 530-533, 9/2018
- <https://www.berufskrankheiten.de/berufskrebs/>

Müsch, 16. Kölner Gefahrstofftag

Berufskrebs: arbeitsbedingte Todesursache Nr. 1

B E R U F S K R E B S (durch eine „versicherte Tätigkeit“!)

Es handelt sich um *maligne Tumore*, die i. S. des § 9 SGB VII und Anlage 1 BKV als „Krankheiten“ einer bestimmten „Berufskrankheit“ zugeordnet sind (BK-Listen-Nrn.).

Sie unterliegen somit als „Versicherungsfall“ der Ärztlichen und Unternehmer – BK - Anzeigepflicht bzw. im Anerkennungsfalle auch der Entschädigungspflicht (cave: Witwen- und Waisenrenten etc.) durch den UVTr. (sog. „Berufsgenossenschaften“ etc.).

„Prävention nach dem SGB VII“: „Berufskrankheiten“-Bundesminist./BMAS Abtlg. III / IIIb1.

Müsch, 16. Kölner Gefahrstofftag

Berufskrebs: arbeitsbedingte Todesursache Nr. 1

Berufskrankheiten-Begutachtungssystematik (Müsch, ASU/EDITORIAL 2015)

Kausalitätsnexus: (I + II) → III

- I Arbeitstechnische Berufskrankheiten-Entstehungsvoraussetzungen
Tatbestandsmerkmal „Einwirkung“ (Vollbeweisforderung)
- II Klinische Diagnosesicherung (Pneumologie, Immunologie etc.*)
Tatbestandsmerkmal „Krankheit“ (Vollbeweisforderung)
- III Arbeits-, betriebs- (oder *rechts-*) medizinisches **Zusammenhangsgutachten***
- II + III: „Kölner Modell“ (Uniklinik-Lehrstuhl „Arbeitsmedizin“: BOLT, BUCHTER, MÜSCH)

* **(Fach-) Ärztliche Weiterbildungsordnung (Kammerrecht)**

Müsch, 16. Kölner Gefahrstofftag

Berufskrebs: arbeitsbedingte Todesursache Nr. 1

Sozialpolitische Ausgangslage (2016 N = 41.300.00 „Vollarbeiter“)

„Berufskrankheiten: arbeitsbedingte Todesursache Nummer eins“
(Müsch, die BG 2011)

„*Jede Berufskrankheit ist präventabel!*“
(Panter, Rhein. Ärzteblatt 2012)

Arbeitsbedingte Todesursachen / BMAS-Stand: 2016 (2017)

Arbeitsunfall - Todesfälle	N =	557	(564)	†
Arbeitswegeunfall - Todesfälle	N =	316	(286)	†
Berufskrankheiten-Todesfälle	N =	2.576	(2.609)	†

Müsch, 16. Kölner Gefahrstofftag

Berufskrebs: arbeitsbedingte Todesursache Nr. 1

Berufskrankheiten (BK) – Todesfälle: Übersicht 2016

- 1 Durch chemische Einwirkungen *verursachte* Todesfälle N = 174 †
- 2 Durch physikalische Einwirkungen *verursachte* Todesfälle N = 28 †
- 3 Durch Infektionserreger/Parasiten/Tropenkrankheiten *verursachte* Todesfälle N = 17 †
- 4 Durch Atemwegs-/Lungen-/Rippenfell-/Bauchfell- Erkrankg. verursachte Todesf. N = 2.288 †
- 5 Durch Hautkrankheiten *verursachte* Todesfälle N = 3 †

-
- Durch DDR - BK`en *verursachte* Todesfälle N = 29 †
 - Durch „§ 9 (2) SGB VII“ – BK`en *verursachte* Todesfälle N = 37 †

Summe

N = 2.576 †

Müsch, 16. Kölner Gefahrstofftag

Berufskrebs: arbeitsbedingte Todesursache Nr. 1

Berufskrankheiten– Todesfälle: 1 Chemische Einwirkungen

• 11	<u>Metalle/Metalloide</u>	
• 11 03	Chrom (Cr VI/ Chromatlungenkrebs)	N = 6 †
• 11 04	Cadmium	N = 1 †
• 11 10	Beryllium	N = 1 †
• 12	<u>Erstickungsgase</u>	
• 12 02	Schwefelwasserstoff	N = 1 †
• 13	<u>Lösemittel, Pestizide etc.</u>	
• 13 01	Krebs/Neubildg./ Harnwege/aromat. Amine/Haarfärbemittel/Azofst./Auramin	N = 30 †
• 13 02	Halogenkohlenwasserstoffe (VC/Leber/ Hämangioendothelsarkom, Leberzellkarzinom, “Tri“-chloroethen/ Nierenkrebs)	N = 7 †
• 13 03	Benzol/-Homol./Styrol	N = 9 †
• 13 10	Halogen. Alkyl-, Aryl- oder Alkylaryloxyde (Dichlordimethyläther/ Bronch.-Ca.)	N = 1 †
• 13 17	Polyneuro-/Enzephalopathie /org. Lösemittel	N = 1 †
• 13 18	Blut, blutbild., lymph. Syst./Benzol (Leukämien, NH-Lymphome etc.)	N = 117 †

Müsch, 16. Kölner Gefahrstofftag

Berufskrebs: arbeitsbedingte Todesursache Nr. 1

Berufskrankheiten-Todesfälle: 2 Physikalische Einwirkungen

- 24 Strahlen
- 24 02 Ionisierende Str. (**Hautkarzinome, Lungenkrebs, Leukämien u. a. maligne Tumore**) N = 28 †

Berufskrankheiten-Todesfälle: 3 Infektions-/Tropenkrankheiten

- 31 01 Gesundheitsdienst etc. (HCV/**Leberzellkarzinom**) N = 16 †
- 31 04 Tropenkrankheiten N = 1 †

Müsch, 16. Kölner Gefahrstofftag

Berufskrebs: arbeitsbedingte Todesursache Nr. 1

Berufskrankheiten-Todesfälle: 4 Atemwegs-/Lungen-/Rippenfell- und Bauchfell – Erkrankungen

• 41	<u>Erkrankungen durch anorganische Stäube</u>	
• 41 01	Silikose	N = 287 †
41 02	Siliko-Tuberkulose	N = 2 †
41 03	Asbestose, Pleuraerkrkg./Asbest	N = 168 †
41 04	Lungenkrebs/Kehlkopfkrebs/25 Asbestfaserjahre	N = 622 †
41 05	Pleura-Peritoneum-Pericard/ Mesotheliom /Asbest-Signaltu.	N = 872 †
41 06	Aluminose	N = 1 †
41 09	Bösartige Neubildg./Nickel/Atemwege, Lunge	N = 4 †
41 10	Bösartige Neubildg./Kokereirohgase/PAK/Atemw., Lunge	N = 9 †
41 11	Bergleute-Bronchitis/-Emphysem	N = 141 †
41 12	Lungenkrebs/Kristall. Siliziumdioxid (cave: CWP!)	N = 83 †
41 13	Lungenkrebs/PAK (Benzo(a)pyren)	N = 4 †
41 14	Lungenkrebs/PAK <u>und</u> Asbest (Synkanzerogenese)	N = 15 †
41 15	Schweißlunge	N = 2 †

Müsch, 16. Kölner Gefahrstofftag

Berufskrebs: arbeitsbedingte Todesursache Nr. 1

Berufskrankheiten-Todesfälle: 4 Atemwegs-/Lungen-/Rippenfell- und Bauchfell – Erkrankungen

- 42 Erkrankungen durch organische Stäube
- 42 01 Allergische Alveolitis N = 8 †
- 42 02 Byssinose N = 1 †
- 42 03 **Adenokarzinome**/Nasenhöhlen/Eichen-/Buchenholz N = 27 †
- 43 Obstruktive Atemwegserkrankungen (so called „COPD“)
- 43 01 Allergisierende Stoffe N = 12 †
- 43 02 Chemisch-irritativ bzw. toxisch wirkende Stoffe N = 30 †

Berufskrankheiten-Todesfälle: 5 Hautkrankheiten

- 51 03 **Plattenepithelkarzinome**/Keratosen/natürl. UV-Strahlg. N = 3 †

Müsch, 16. Kölner Gefahrstofftag

Berufskrebs: arbeitsbedingte Todesursache Nr. 1

Neue Berufskrebs-Positionen (4. BKVÄndV 2017)

- 13 19 **Larynxkarzinom**/schwefelsäurehaltige Aerosole
- 13 20 **Leukämien**/1,3 Butadien
- 13 21 **Krebs/Neubildungen/Harnwege/PAK** (Benzo(a)pyren)

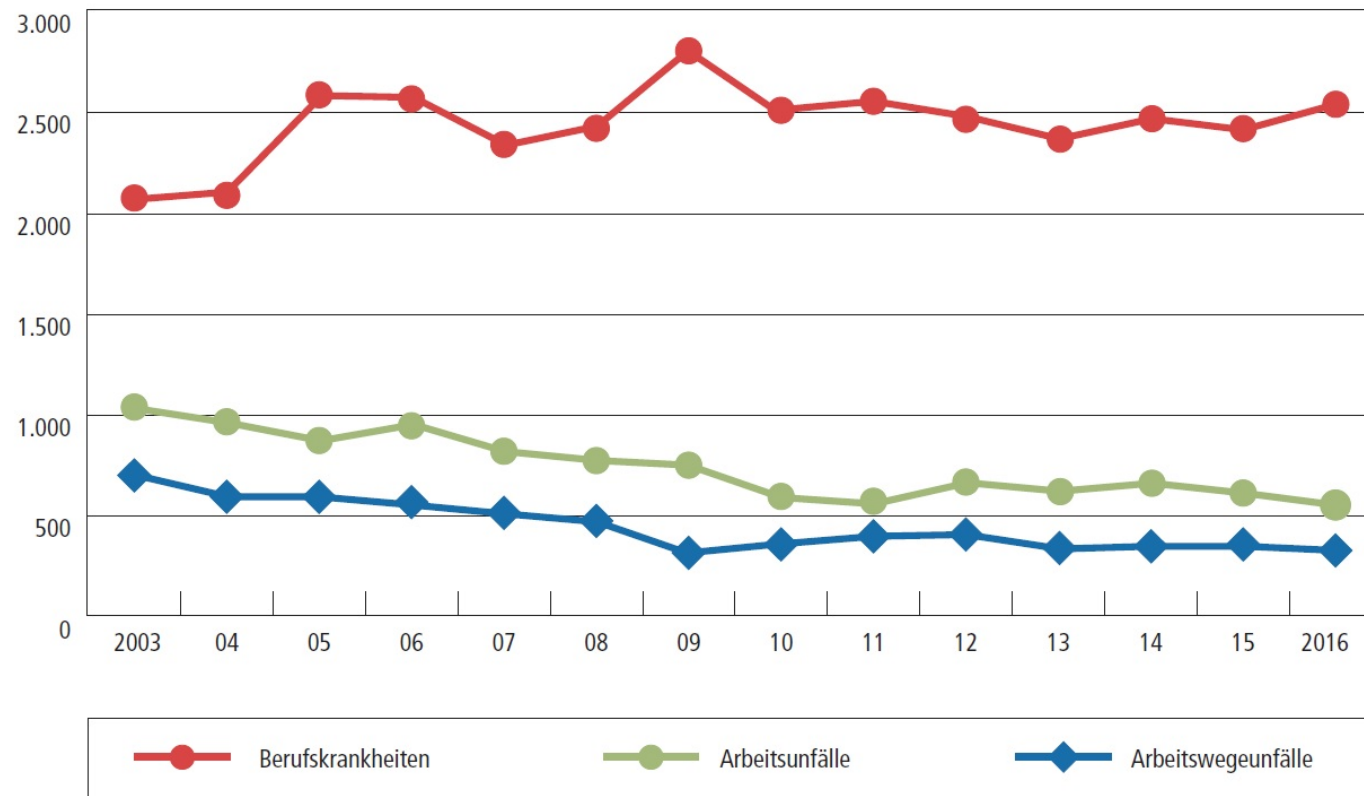
- 41 04 **Eierstockkrebs**/Asbest
- 41 13 **Kehlkopfkrebs**/PAK (Benzo(a)pyren)

Hinweis: Wissenschaftliche Begründungen für **neue** Berufskrankheiten einschließlich Merkblätter etc. siehe <https://www.baua.de/DE/Angebote/Rechtstexte-und-Technische-Regeln/Berufskrankheiten/Merkblaetter.html>

Müsch, 16. Kölner Gefahrstofftag

Berufskrebs: arbeitsbedingte Todesursache Nr. 1

GRAFIK – ARBEITSBEDINGTE TODESFÄLLE IM VERGLEICH



Schlußpunkt

**Präventions-
versagen Nr. 1:**
s. rote Kurve!

Müsch,
16. Kölner Gefahrstofftag